

Schiller Areal Gemeinde Simmozheim

INVESTORENWETTBEWERB

Baugenossenschaft Sindelfingen e.G.
Rathausplatz 5
71063 Sindelfingen



geschäftsführender Gesellschafter
Erik Schaufelberger Dip.-Ing.(FH), Freier Architekt

Brennerstr. 47
71229 Leonberg
07152 9763-0
organisation@schneck.de
www.schneck.de



Stiftung Innovation & Pflege
Böblingerstr. 23
71065 Sindelfingen





Schiller Areal - Gemeinde Simmozheim

Plan Lageplan M 1:500 Plan Nr. 01 10.07.2019



geschäftsführender Gesellschafter
Erik Schaufelberger Dip.-Ing.(FH), Freier Architekt
 Brennerstr. 47
 71229 Leonberg
 07152 9763-0
 organisation@schneck.de
 www.schneck.de



BAUGENOSENSCHAFT
 Sindelfingen
 Baugenossenschaft Sindelfingen e.G.
 Rathausplatz 5
 71063 Sindelfingen

STIFTUNG INNOVATION & PFLEGE
 Stiftung Innovation & Pflege
 Böblingerstr. 23
 71065 Sindelfingen



Schiller Areal - Gemeinde Simmozheim

Plan Gesamt Erdgeschoss

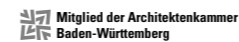
M 1:500

Plan Nr. 02

10.07.2019



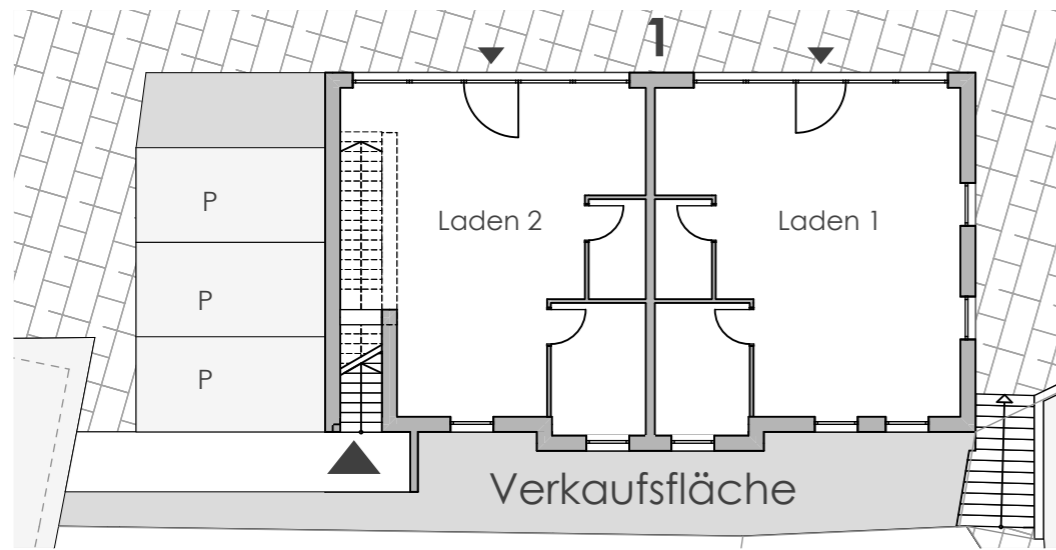
geschäftsführender Gesellschafter
Erik Schaufelberger Dip.-Ing.(FH), Freier Architekt
 Brennerstr. 47
 71229 Leonberg
 07152 9763-0
 organisation@schneck.de
 www.schneck.de



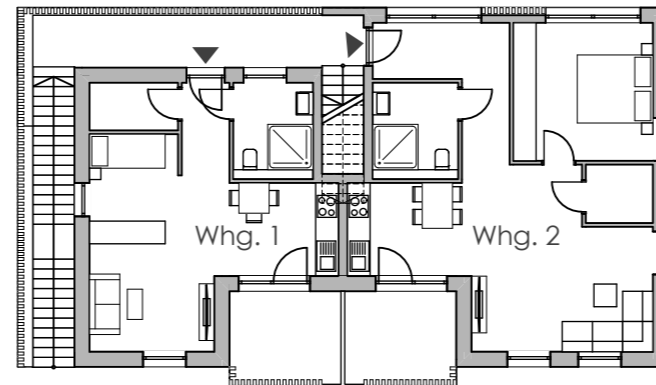
Baugenossenschaft Sindelfingen e.G.
 Rathausplatz 5
 71063 Sindelfingen



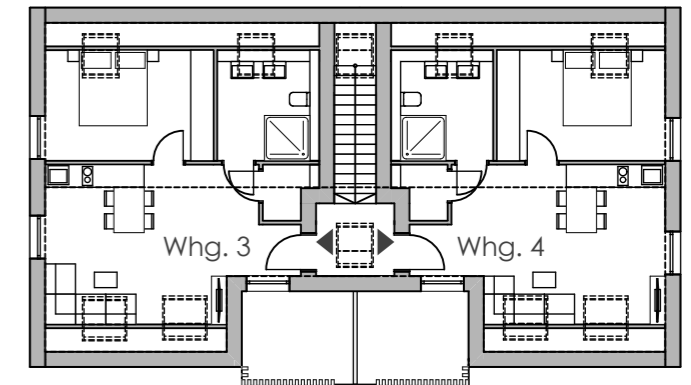
Stiftung Innovation & Pflege
 Böblingerstr. 23
 71065 Sindelfingen



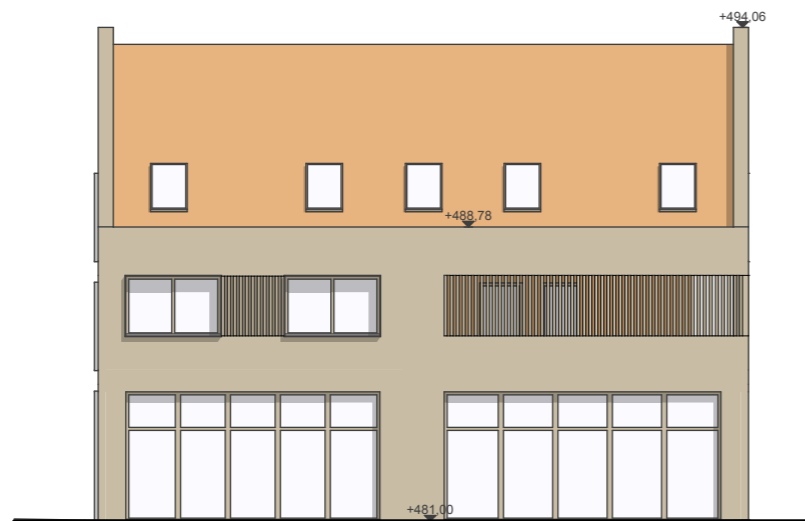
Erdgeschoss



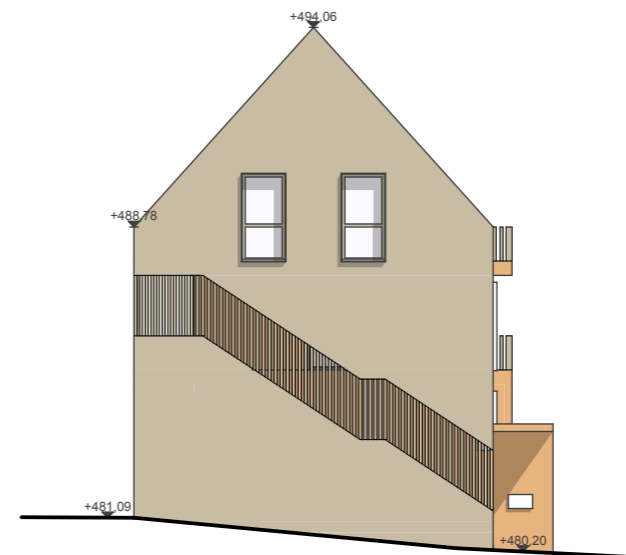
Obergeschoss



Dachgeschoss



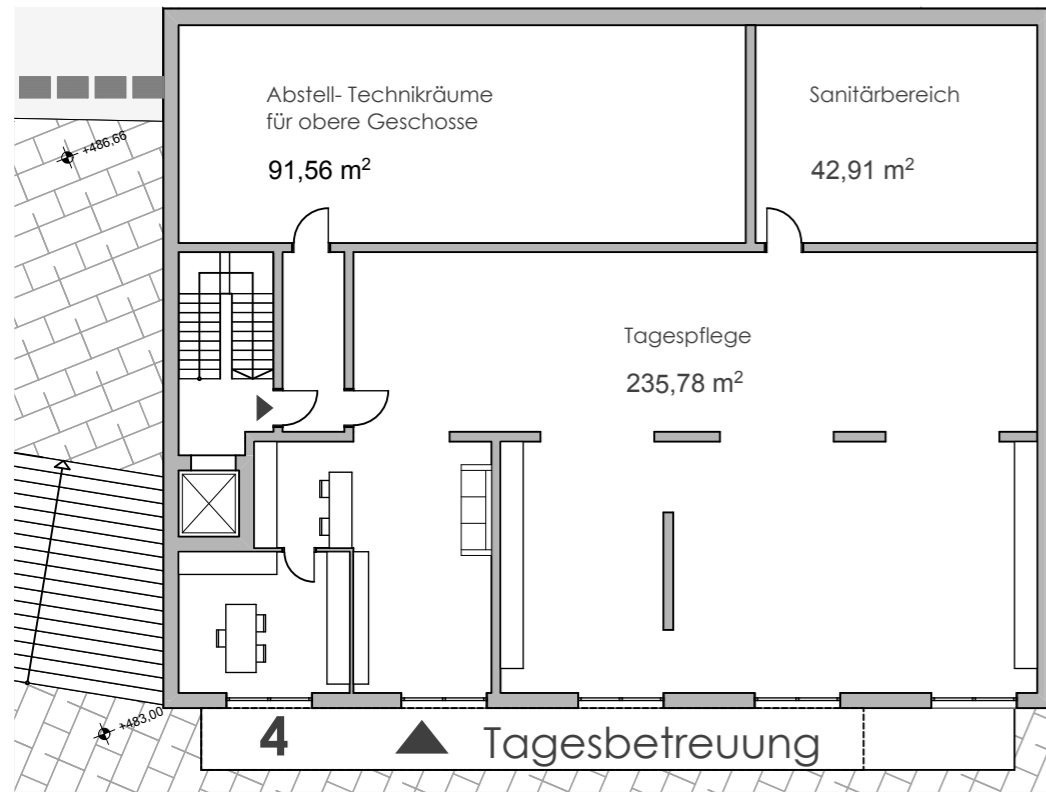
Nordansicht



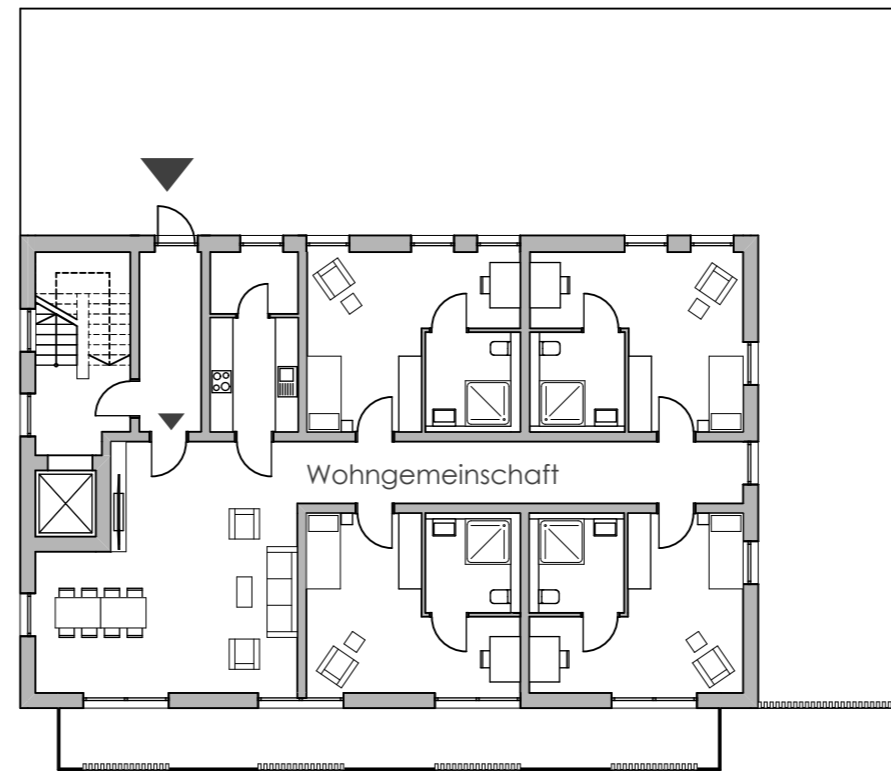
Westansicht

Haus 1 M 1:200

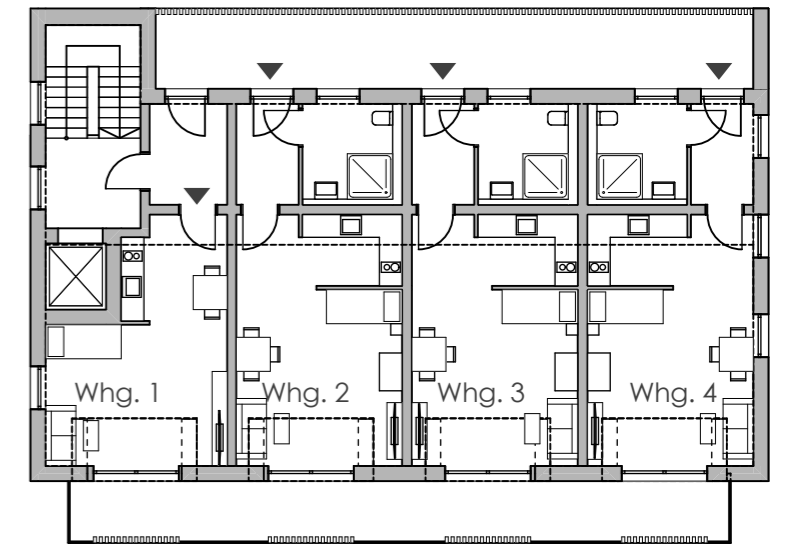




Erdgeschoss



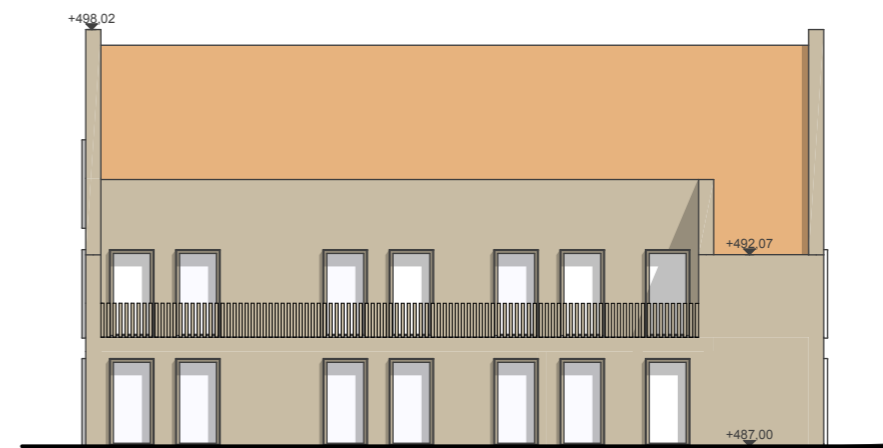
Obergeschoss



Dachgeschoss



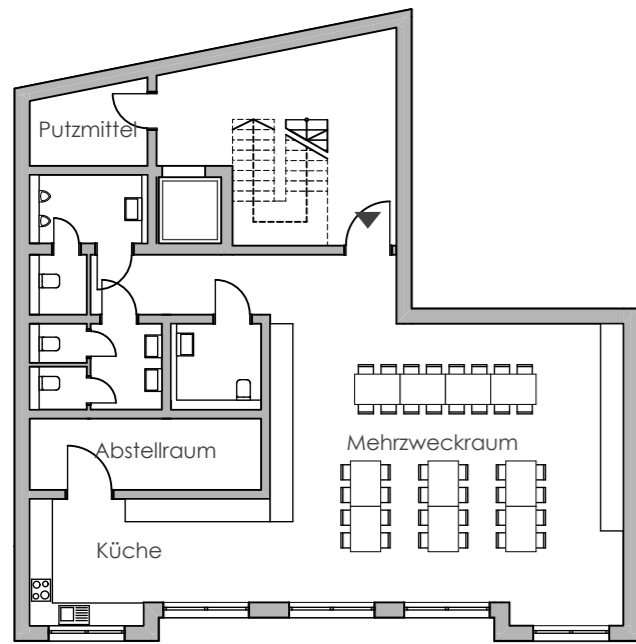
Südansicht



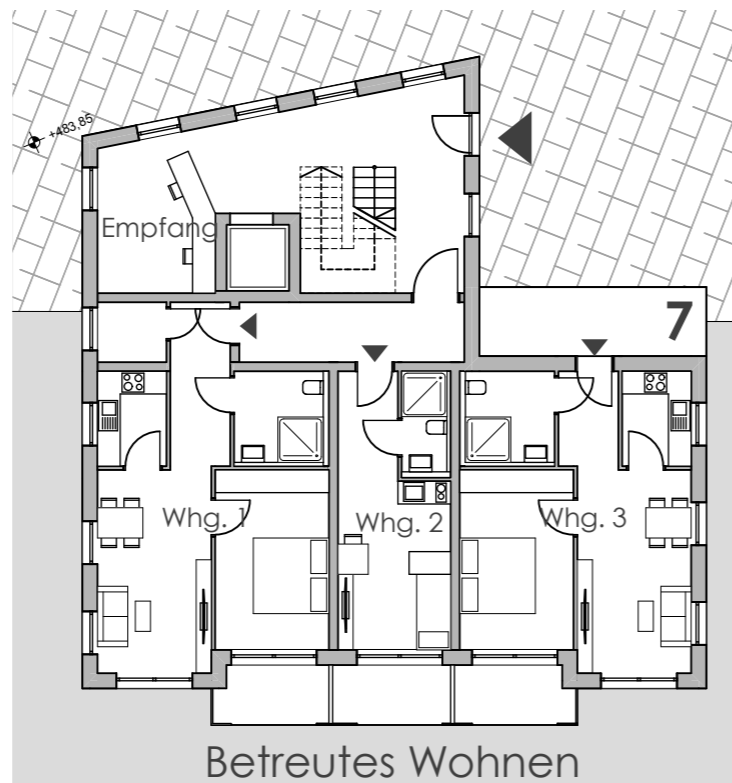
Nordansicht

Haus 4 M 1:200

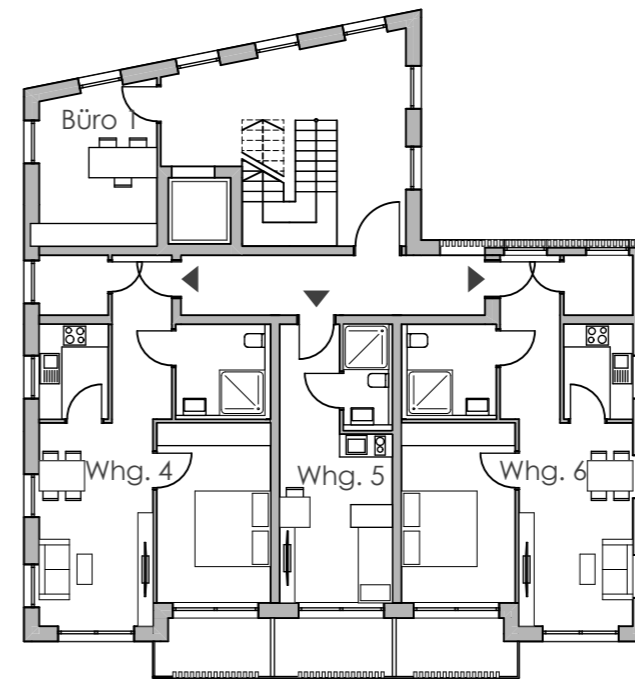




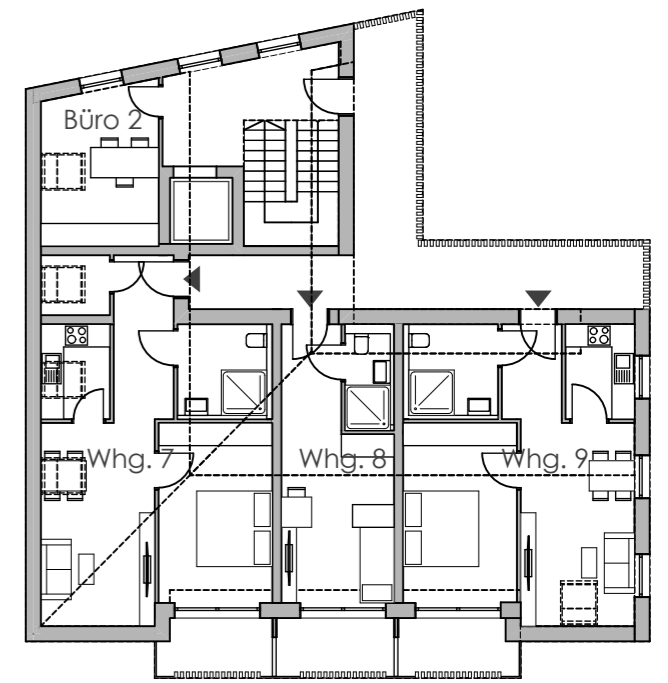
Untergeschoss



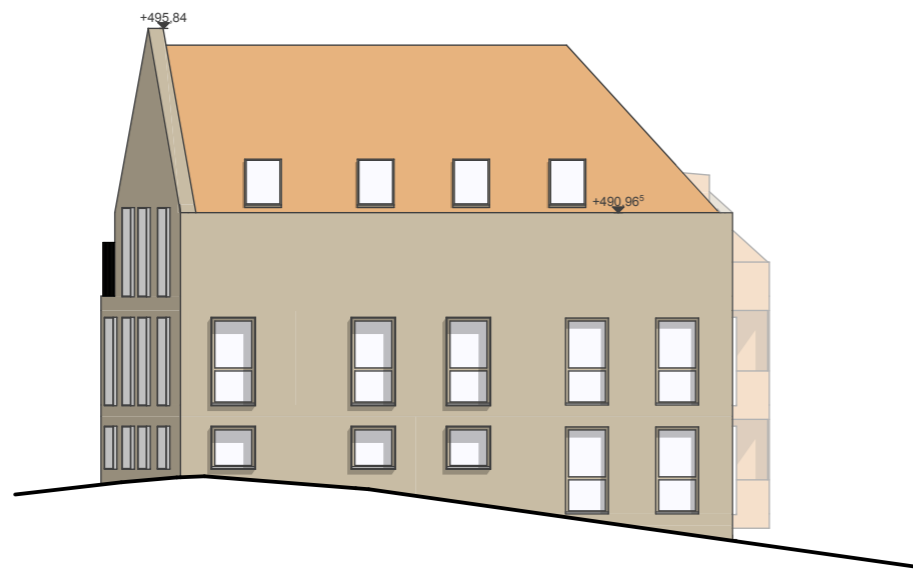
Erdgeschoss



Obergeschoss



Dachgeschoss



Westansicht



Ostansicht

Haus 7 M 1:200





Schiller Areal - Gemeinde Simmozheim

Plan Perspektive Südwest

Plan Nr. 06

10.07.2019



geschäftsführender Gesellschafter
 Erik Schaufelberger Dip.-Ing.(FH), Freier Architekt
 Brennerstr. 47
 71229 Leonberg
 07152 9763-0
 organisation@schneck.de
 www.schneck.de



Baugenossenschaft Sindelfingen e.G.
 Rathausplatz 5
 71063 Sindelfingen



Stiftung Innovation & Pflege
 Böblingerstr. 23
 71065 Sindelfingen



Schiller Areal - Gemeinde Simmozheim

Plan Perspektive Südost

Plan Nr. 07

10.07.2019



geschäftsführender Gesellschafter
Erik Schaufelberger Dip.-Ing.(FH), Freier Architekt
 Brennerstr. 47
 71229 Leonberg
 07152 9763-0
 organisation@schneck.de
 www.schneck.de



Baugenossenschaft Sindelfingen e.G.
 Rathausplatz 5
 71063 Sindelfingen



Stiftung Innovation & Pflege
 Böblingerstr. 23
 71065 Sindelfingen



Schiller Areal - Gemeinde Simmozheim

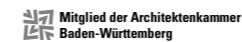
Plan Perspektive Nordwest

Plan Nr. 08

10.07.2019



geschäftsführender Gesellschafter
Erik Schaufelberger Dip.-Ing.(FH), Freier Architekt
 Brennerstr. 47
 71229 Leonberg
 07152 9763-0
 organisation@schneck.de
 www.schneck.de



Baugenossenschaft Sindelfingen e.G.
 Rathausplatz 5
 71063 Sindelfingen



Stiftung Innovation & Pflege
 Böblingerstr. 23
 71065 Sindelfingen



Schiller Areal - Gemeinde Simmozheim

Plan Perspektive Süd

Plan Nr. 09

10.07.2019



geschäftsführender Gesellschafter
Erik Schaufelberger Dip.-Ing.(FH), Freier Architekt
 Brennerstr. 47
 71229 Leonberg
 07152 9763-0
 organisation@schneck.de
 www.schneck.de



Baugenossenschaft Sindelfingen e.G.
 Rathausplatz 5
 71063 Sindelfingen





Schiller Areal - Gemeinde Simmozheim

Plan Perspektive West Haus 1

Plan Nr. 10

10.07.2019



geschäftsführender Gesellschafter
Erik Schaufelberger Dip.-Ing.(FH), Freier Architekt
 Brennerstr. 47
 71229 Leonberg
 07152 9763-0
 organisation@schneck.de
 www.schneck.de



Baugenossenschaft Sindelfingen e.G.
 Rathausplatz 5
 71063 Sindelfingen



Stiftung Innovation & Pflege
 Böblingerstr. 23
 71065 Sindelfingen



Schiller Areal - Gemeinde Simmozheim

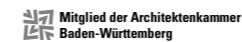
Plan Perspektive Süd Haus 4

Plan Nr. 11

10.07.2019



geschäftsführender Gesellschafter
Erik Schaufelberger Dip.-Ing.(FH), Freier Architekt
 Brennerstr. 47
 71229 Leonberg
 07152 9763-0
 organisation@schneck.de
 www.schneck.de



Baugenossenschaft Sindelfingen e.G.
 Rathausplatz 5
 71063 Sindelfingen



Stiftung Innovation & Pflege
 Böblingerstr. 23
 71065 Sindelfingen



Schiller Areal - Gemeinde Simmozheim

Plan Perspektive Nordost Haus 7

Plan Nr. 12

10.07.2019



geschäftsführender Gesellschafter
Erik Schaufelberger Dip.-Ing.(FH), Freier Architekt
 Brennerstr. 47
 71229 Leonberg
 07152 9763-0
 organisation@schneck.de
 www.schneck.de



Baugenossenschaft Sindelfingen e.G.
 Rathausplatz 5
 71063 Sindelfingen



Stiftung Innovation & Pflege
 Böblingerstr. 23
 71065 Sindelfingen