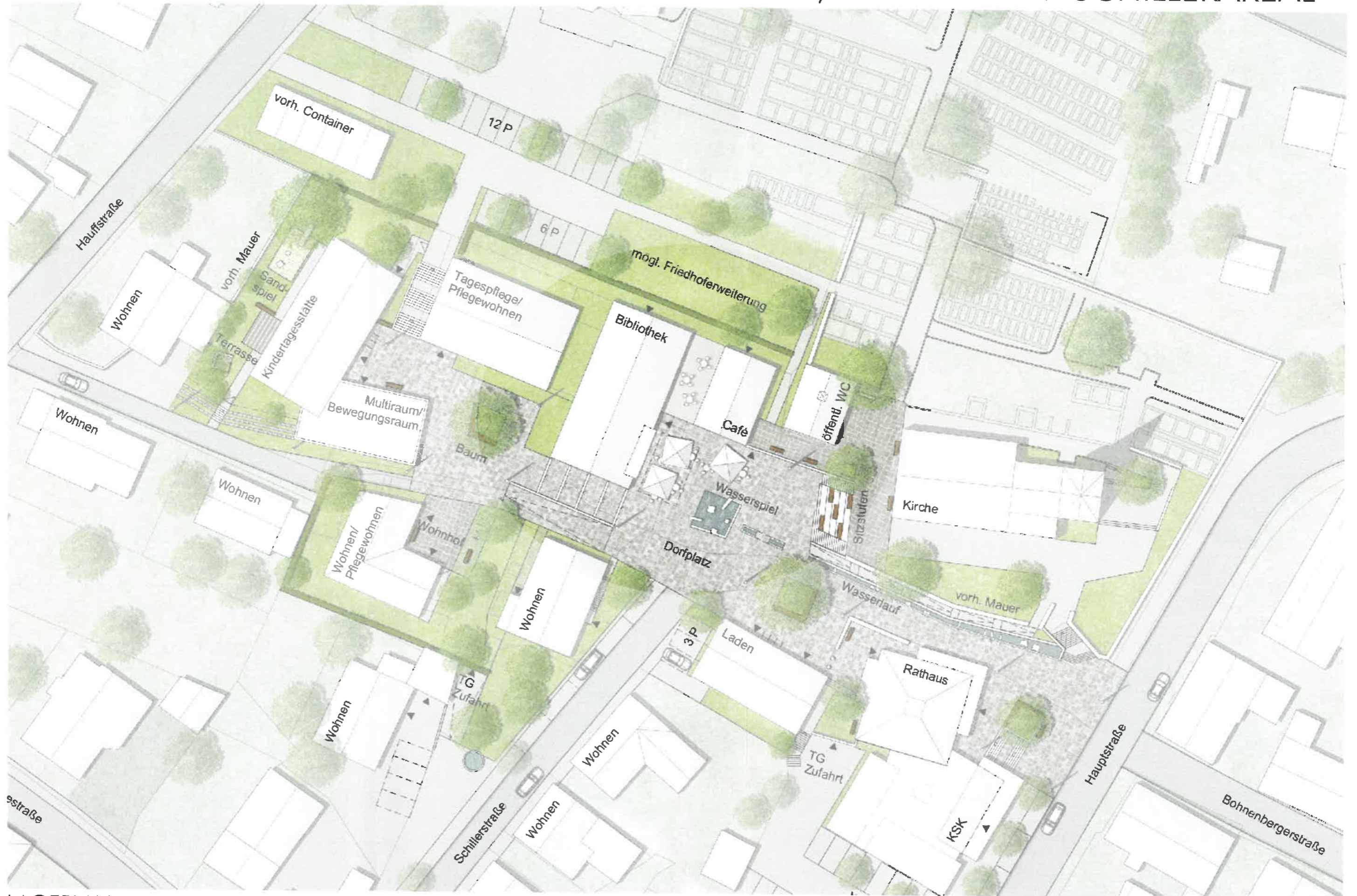


# NEUBAU MEDIATHEK MIT CAFÉ UND BÜRGERSAAL, SIMMOZHEIM SCHILLERAREAL



LAGEPLAN

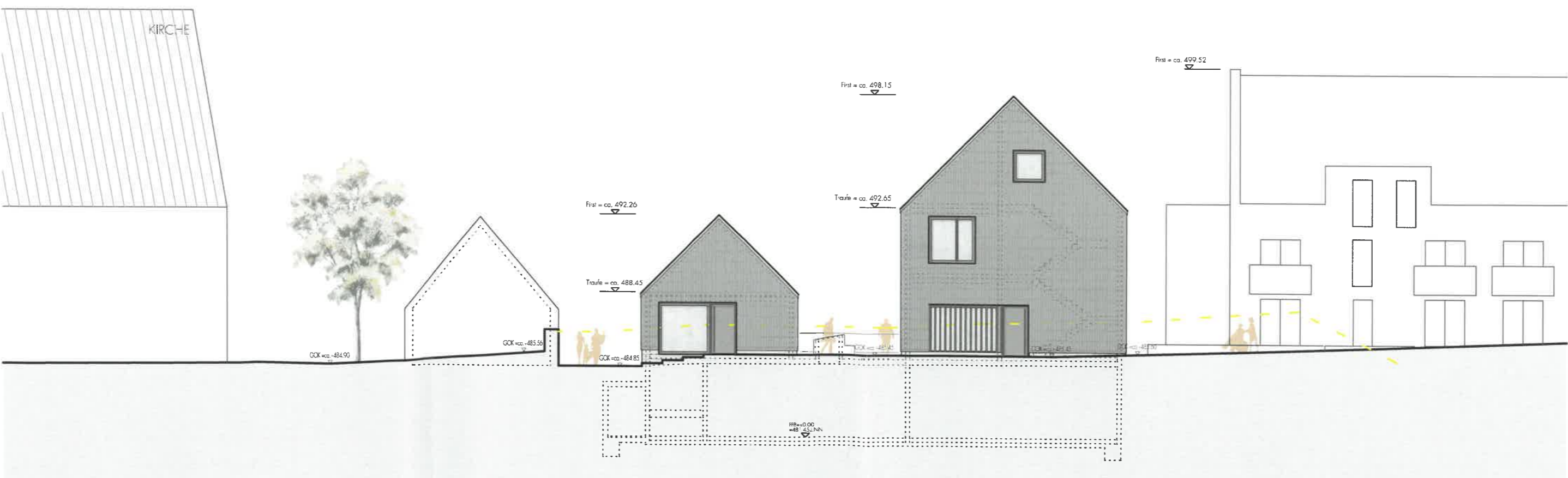
M 1:500

# NEUBAU MEDIATHEK MIT CAFÉ UND BÜRGERSAAL, SIMMOZHEIM SCHILLERAREAL



ANSICHT SÜD

M 1:200



ANSICHT NORD

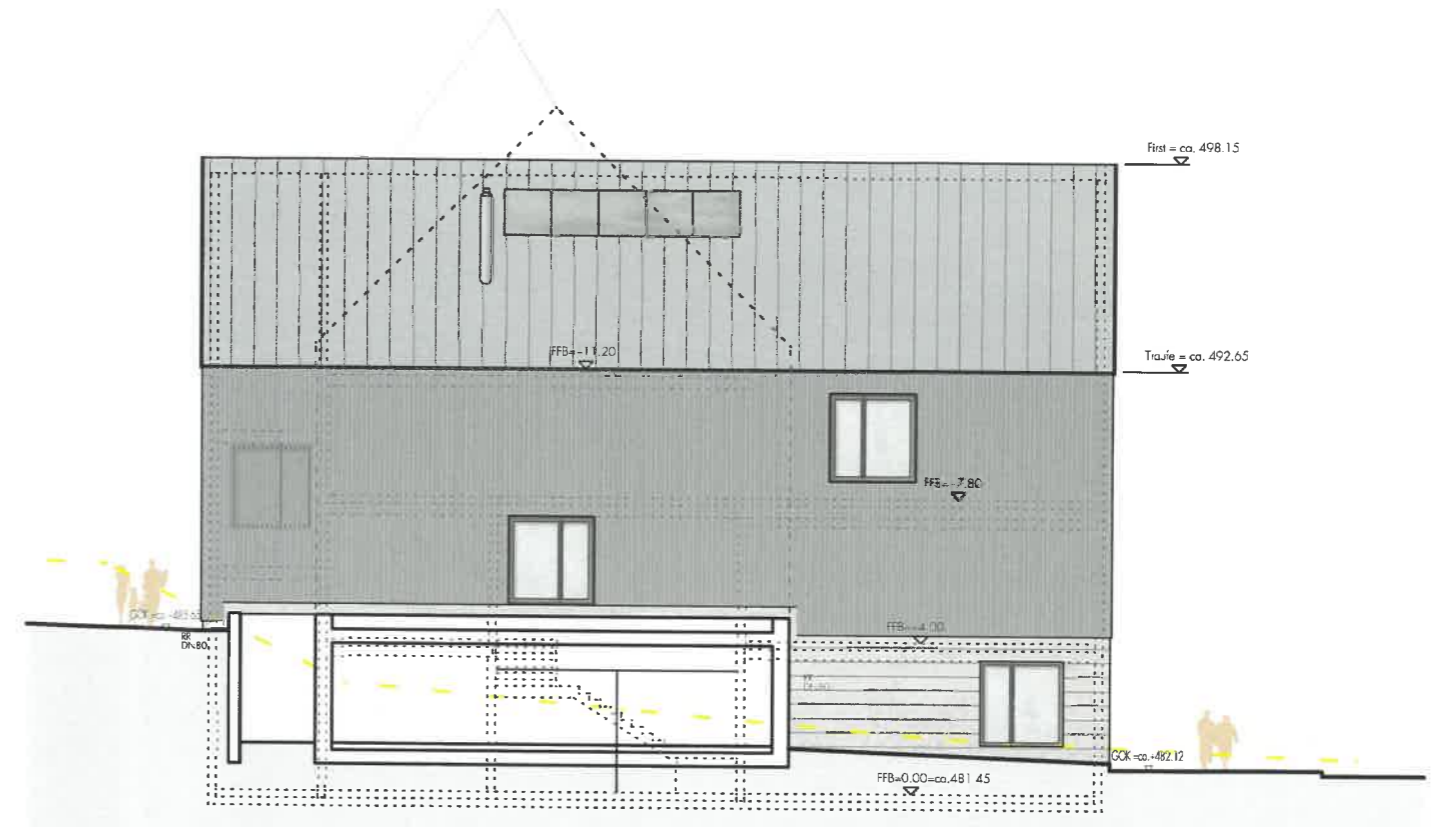
M 1:200

# NEUBAU MEDIATHEK MIT CAFÉ UND BÜRGERSAAL, SIMMOZHEIM SCHILLERAREAL



ANSICHT OST

M 1:200



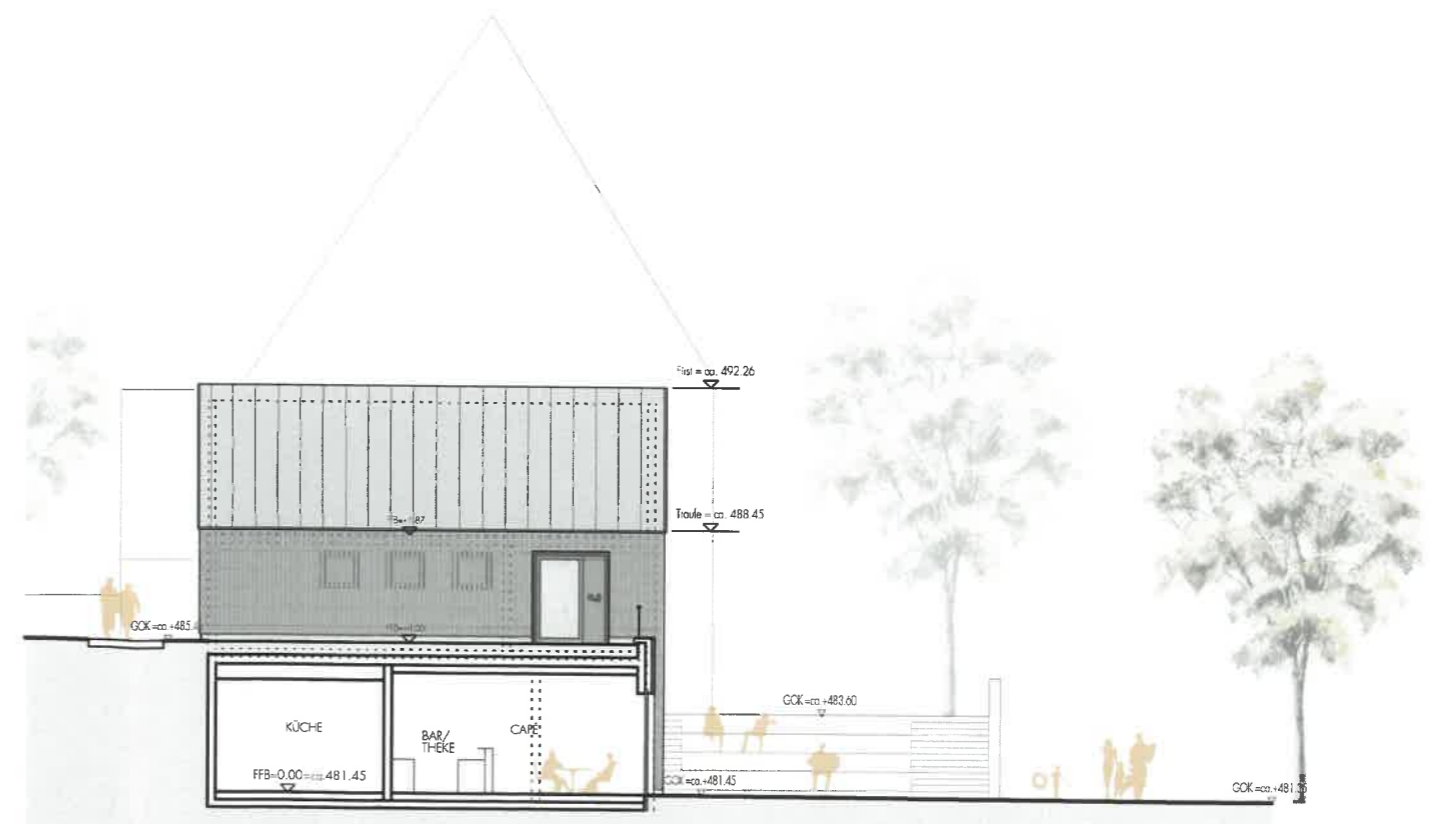
ANSICHT WEST

M 1:200



SCHNITT B-B

M 1:200



SCHNITT D-D

M 1:200

# NEUBAU MEDIATHEK MIT CAFÉ UND BÜRGERSAAL, SIMMOZHEIM SCHILLERAREAL



GRUNDRISS EBENE ±0

M 1:200

# NEUBAU MEDIATHEK MIT CAFÉ UND BÜRGERSAAL, SIMMOZHEIM SCHILLERAREAL



GRUNDRISS EBENE +1

M 1:200

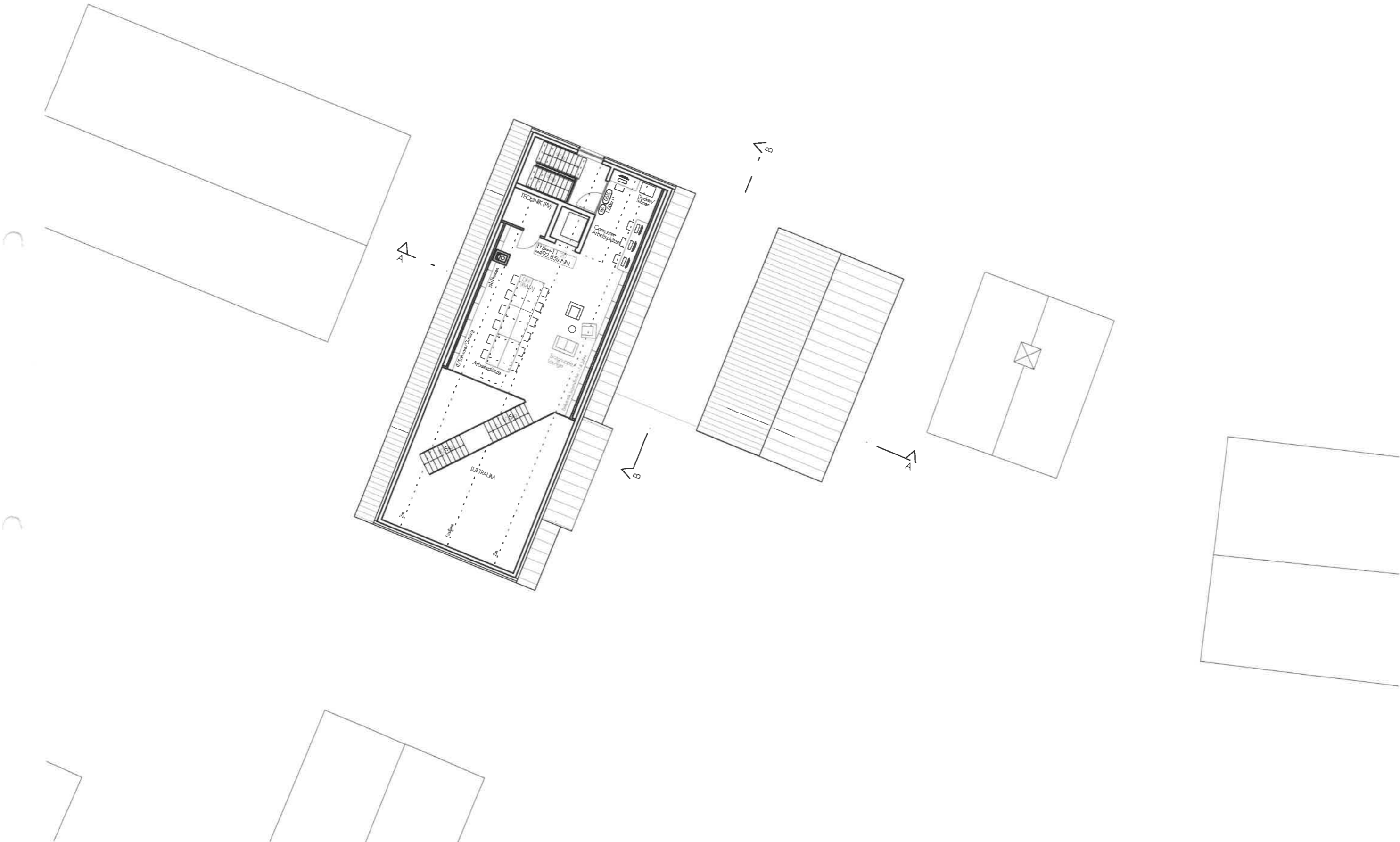
# NEUBAU MEDIATHEK MIT CAFÉ UND BÜRGERSAAL, SIMMOZHEIM SCHILLERAREAL



GRUNDRISS EBENE +2

M 1:200

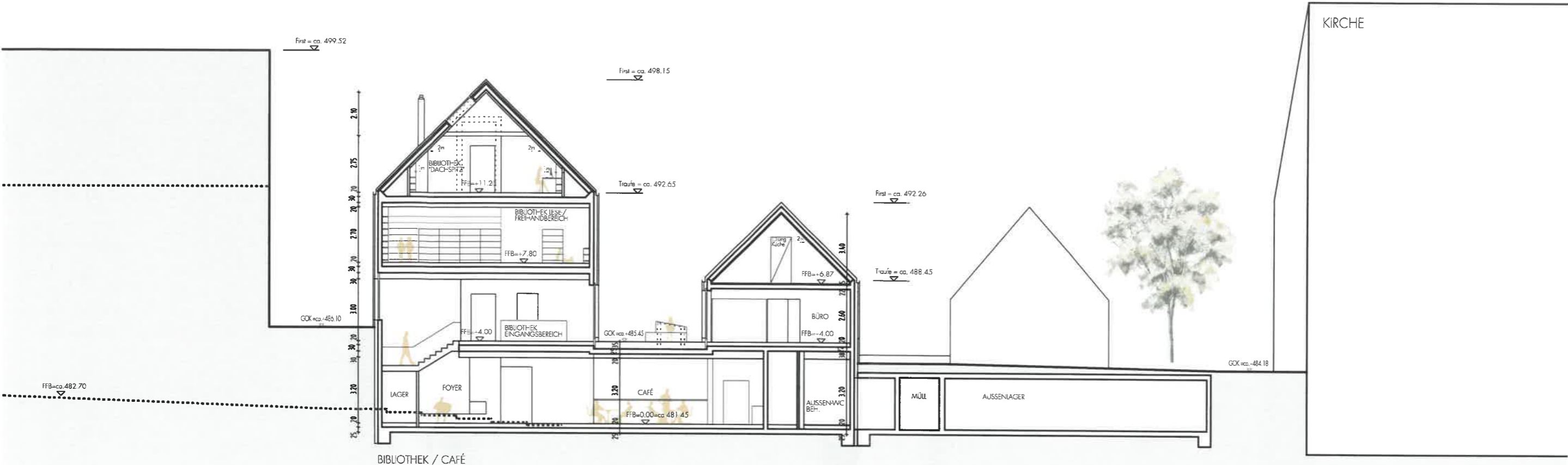
# NEUBAU MEDIATHEK MIT CAFÉ UND BÜRGERSAAL, SIMMOZHEIM SCHILLERAREAL



GRUNDRISS EBENE +3

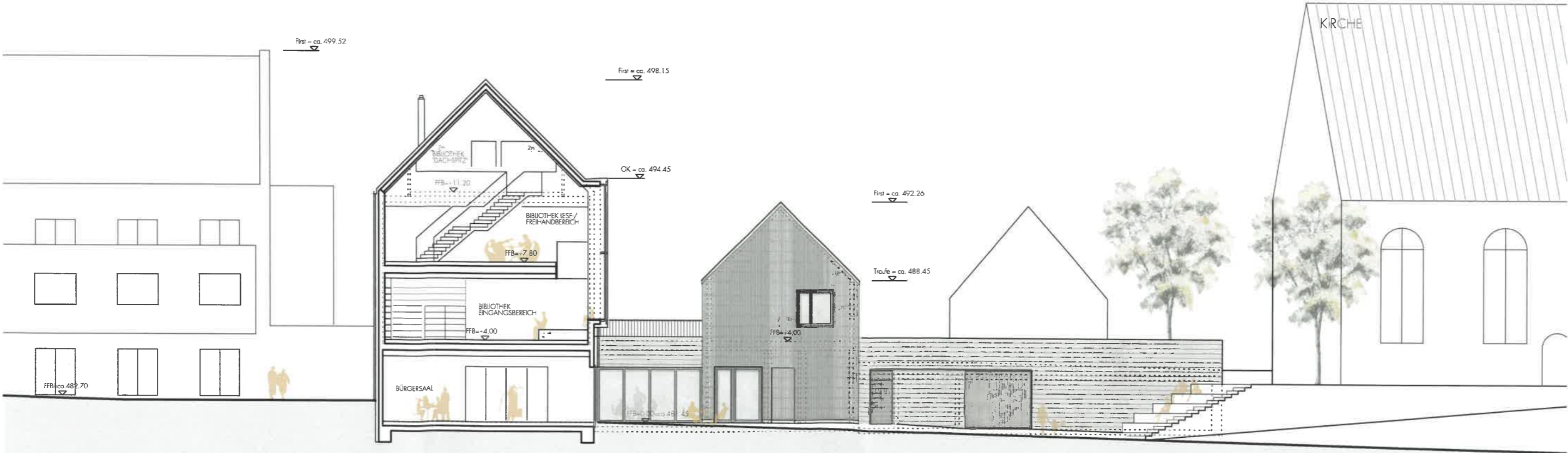
M 1:200

# NEUBAU MEDIATHEK MIT CAFÉ UND BÜRGERSAAL, SIMMOZHEIM SCHILLERAREAL



SCHNITT A-A

M 1:200



SCHNITT C-C

M 1:200